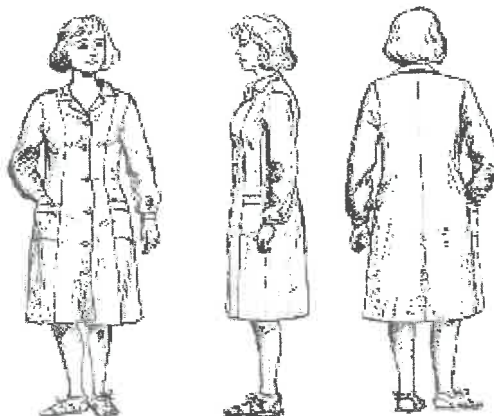


# WYMAGANE PARAMETRY TECHNICZNO-UŻYTKOWE PRZEDMIOTU ZAMÓWIENIA ORAZ DOKUMENTY NIEZBĘDNE DO POTWIERDZENIA SPEŁNIENIA WYMAGAŃ

## Wyrób nr 19: FARTUCHY DAMSKIE BAWELNIANE

### O P I S   W Y R O B U

Fartuchy damskie używane są na powierzchni. Fartuch musi być wykonany z tkaniny bawełnianej (nie mniej niż 70%). W kolorze białym lub jednolitym ciemnym o gramaturze nie mniejszej niż 180 g/m<sup>2</sup>. Długość do kolan, zapinany z przodu na guziki, z kołnierzem, długie rękawy z mankietem zapinanym na guzik. Z przodu na wysokości bioder nakładane 2 kieszenie. Oferowany wyrób musi być przystosowany do prania mechanicznego w pralnicach przemysłowych z użyciem środków piorących oraz suszenia w suszarkach bębnowych. Wyrób musi spełniać wymagania normy PN-EN 340 lub 13688. Rysunek przedstawiony poniżej ma charakter poglądowy.



### Wymagania:

1. Zgodność z wymaganiami Rozporządzeniem Parlamentu Europejskiego i Rady (UE) 2016/425 z dnia 9 marca 2016 r. w sprawie środków ochrony indywidualnej.
2. Oferowany przedmiot zamówienia musi być fabrycznie nowy.
3. Oznakowanie wyrobu musi być trwałe w całym cyklu użytkowania wyrobu.
4. Deklaracja zgodności UE wystawiona przez podmioty wymienione w ww. Rozporządzeniu, potwierdzająca spełnienie:
  - 1) zasadniczych wymagań dotyczących zdrowia i bezpieczeństwa, o których mowa w załączniku II do tego Rozporządzenia;
  - 2) wymagań odpowiednich norm (PN-EN 340 lub 13 688).
5. Oświadczenie producenta potwierdzające żądany skład surowcowy i gramaturę oferowanego wyrobu.
6. Certyfikat badania typu UE wraz ze sprawozdaniem z oceny (jeśli stanowi ono integralną część certyfikatu, co wynika z zapisów w nim zawartych), wydany przez jednostkę notyfikowaną.\*
7. Sprawozdanie z badań, przeprowadzonych przez jednostkę notyfikowaną w ramach kontroli produktu, w okresie ostatnich 12 miesięcy\*\*
8. Instrukcja użytkowania.

\* dotyczy ŚOI II i III Kategorii

\*\* dotyczy ŚOI III Kategorii

### I. Wymagane dokumenty, które należy dostarczyć wraz z przedmiotem zamówienia,

- Dowód wydania materiału wraz z numerem zamówienia (WZ).
- Karta gwarancyjna
- Świadectwo jakości
- Instrukcja obsługi

## II. Wymagania dotyczące gwarancji:

Co najmniej 12 miesięcy od dostawy do magazynu Zamawiającego.

## III. Inne

Termin realizacji zamówienia do 21 dni od daty przekazania zamówienia Wykonawcy.

### Nadzór wynikający z zarządzania środowiskowego:

- ☒ - w żadnej postaci nie zachodzi negatywne oddziaływanie na środowisko
- ☐ - w trakcie realizowania umowy powstają odpady u Zamawiającego, jednak nie powstają odpady, które zagospodarowuje Zamawiający
- ☐ - w trakcie realizowania umowy powstają odpady u Zamawiającego, w tym powstają odpady, które zagospodarowuje Zamawiający, tj.: .....(wymienić np.: złom, odpady pogórnictwa, drewno, opakowania itp.)

Podpis kierownika komórki organizacyjnej sporządzającej wniosek

27.04.2026r.

.....  
**Data**

DBH  
Kierownik Zdziału BHP  
Główny Inżynier BHP  
Dariusz Kołodziejczyk

.....  
**Imię i Nazwisko, podpis**

\* niepotrzebne s ZAŁĄCZNIK NR 1

## Oświadczenie dotyczące przedmiotu oferty

1. Wykonawca, a w przypadku oferty wspólnej Pełnomocnik:

.....  
...  
(pełna nazwa i adres)

.....  
...

2. Nazwa wyrobu

.....  
...  
(nazwa, nazwa handlowa, typ, odmiana, gatunek, klasa itp.)  
.....  
.....

3. Producent wyrobu

.....  
.....

4. Posiadane dokumenty, odniesienia

.....  
.....

**Oświadczam z pełną odpowiedzialnością, że wyrób spełnia wymagania prawa polskiego i Unii Europejskiej w zakresie wprowadzenia na rynek**

**Oświadczam, że przedmiot zamówienia dostarczony będzie w opakowaniu zwrotnym, tj.:**

.....  
(jeżeli dotyczy wypełni Wykonawca określając rodzaj opakowania)

W przypadku braku informacji o rodzaju opakowania Zamawiający traktować będzie opakowanie jednorazowe nie podlegające zwrotowi

.....  
(pieczęć i podpis/y osoby/osób upoważnionych  
do reprezentowania **Wykonawcy/Pelnomocnika Wykonawcy**)

**Nazwa Wykonawcy:**

.....

.....

.....

**OŚWIADCZENIE  
O POSIADANIU STATUSU MIKROPRZEDSIĘBIORCY, MAŁEGO  
PRZEDSIĘBIORCY, ŚREDNIEGO PRZEDSIĘBIORCY, DUŻEGO PRZEDSIĘBIORCY**

Wykonawca oświadcza, że **spełnia warunki / nie spełnia warunków \*** do zakwalifikowania go do kategorii mikroprzedsiębiorstw oraz małych i średnich przedsiębiorstw określonych w Załączniku 1 do Rozporządzenia Komisji (UE) nr 651/2014 z dnia 17 czerwca 2014 roku uznającego niektóre rodzaje pomocy za zgodne z rynkiem wewnętrznym w zastosowaniu art. 107 i 108 Traktatu (Dz. Urz. UE L187 z 26.06.2014 r.). Wykonawca potwierdza, iż jest świadomym, że zgodnie z przywołaną w zdaniu poprzedzającym regulacją, do kategorii mikroprzedsiębiorstw oraz małych i średnich przedsiębiorstw należą przedsiębiorstwa, które zatrudniają mniej niż 250 pracowników i których roczny obrót nie przekracza 50 milionów EUR, lub roczna suma bilansowa nie przekracza 43 milionów EUR.

---

(podpis osoby upoważnionej  
do reprezentowania  
Wykonawcy)

**OŚWIADCZENIE  
O PRZYNALEŻNOŚCI LUB BRAKU PRZYNALEŻNOŚCI DO TEJ SAMEJ  
GRUPY KAPITAŁOWEJ**

Składając ofertę w niniejszym postępowaniu o udzielenie zamówienia w trybie akcji spotowej o numerze ..... oświadczamy, że:

- Nie należymy do grupy kapitałowej w rozumieniu ustawy z dnia 16.02.2007r. o ochronie konkurencji i konsumentów (Dz.U. Nr 50 poz. 331 z późn. zm.)

**lub**

- Należymy do grupy kapitałowej, w rozumieniu ustawy z dnia 16.02.2007r. o ochronie konkurencji i konsumentów (Dz.U. Nr 50 poz. 331 z późn. zm.) i składamy w imieniu Wykonawcy:

.....  
.....

pełną listę podmiotów należących do tej samej grupy kapitałowej:

Nazwa grupy kapitałowej: ..... .....		
Lp.	Nazwa członka grupy kapitałowej	Siedziba
1		
2		
3		
4		
5		

Zamawiający wykluczy wykonawców, którzy należąc do tej samej grupy kapitałowej złożyli odrębne oferty w przedmiotowym postępowaniu, chyba, że na wniosek Zamawiającego wykażą, że istniejące między innymi powiązania nie prowadzą do zachwiania uczciwej konkurencji pomiędzy wykonawcami

.....  
(pieczęć i podpis/y osoby/osób upoważnionych  
do reprezentowania **Wykonawcy**

**kreślić**